



**КОМИТЕТ ИМУЩЕСТВЕННЫХ ОТНОШЕНИЙ  
АДМИНИСТРАЦИИ ПЕРМСКОГО МУНИЦИПАЛЬНОГО ОКРУГА**

**РЕШЕНИЕ**

о размещении объектов № 330

Пермский край  
Пермский муниципальный округ

14.02.2025

Комитет имущественных отношений администрации Пермского муниципального округа разрешает ООО «Комплекс-С» (ИНН 5902991849, ОГРН 1145958011561, юридический адрес: 614000, Пермский край, г. Пермь, ул. Монастырская, д. 14, офис 502)

размещение объекта «Линии связи, линейно-кабельные сооружения связи и иные сооружения связи, для размещения которых не требуется разрешения на строительство»

на землях государственная собственность на которые не разграничена.  
на срок бессрочно

Местоположение: Российская Федерация, Пермский край, м.о. Пермский, с. Нижний Пальник, ул. Соловьина

Приложение: схема предполагаемых к использованию земель или части земельного участка.

Особые условия использования:

- 1) При условии получения разрешения на производство земляных работ.
- 2) В соответствии с абз. 2 п. 8.2. Положения о порядке и условиях размещения объектов на землях или земельных участках, находящихся в государственной или муниципальной собственности, на территории Пермского края без предоставления земельных участков и установления сервитутов, публичного сервитута, утвержденного постановлением Правительства Пермского края от 22.07.2015 № 478-п, при прекращении действия решения о размещении объектов размещенные объекты демонтируются заявителем за счет собственных средств в срок не позднее 14 календарных дней с даты получения письма Комитета имущественных отношений администрации Пермского муниципального округа о прекращении действия решения о размещении объектов.

Заместитель председателя комитета

  
(подпись, печать)

М.В. Королева



Схема предполагаемых к использованию земель или части земельного участка

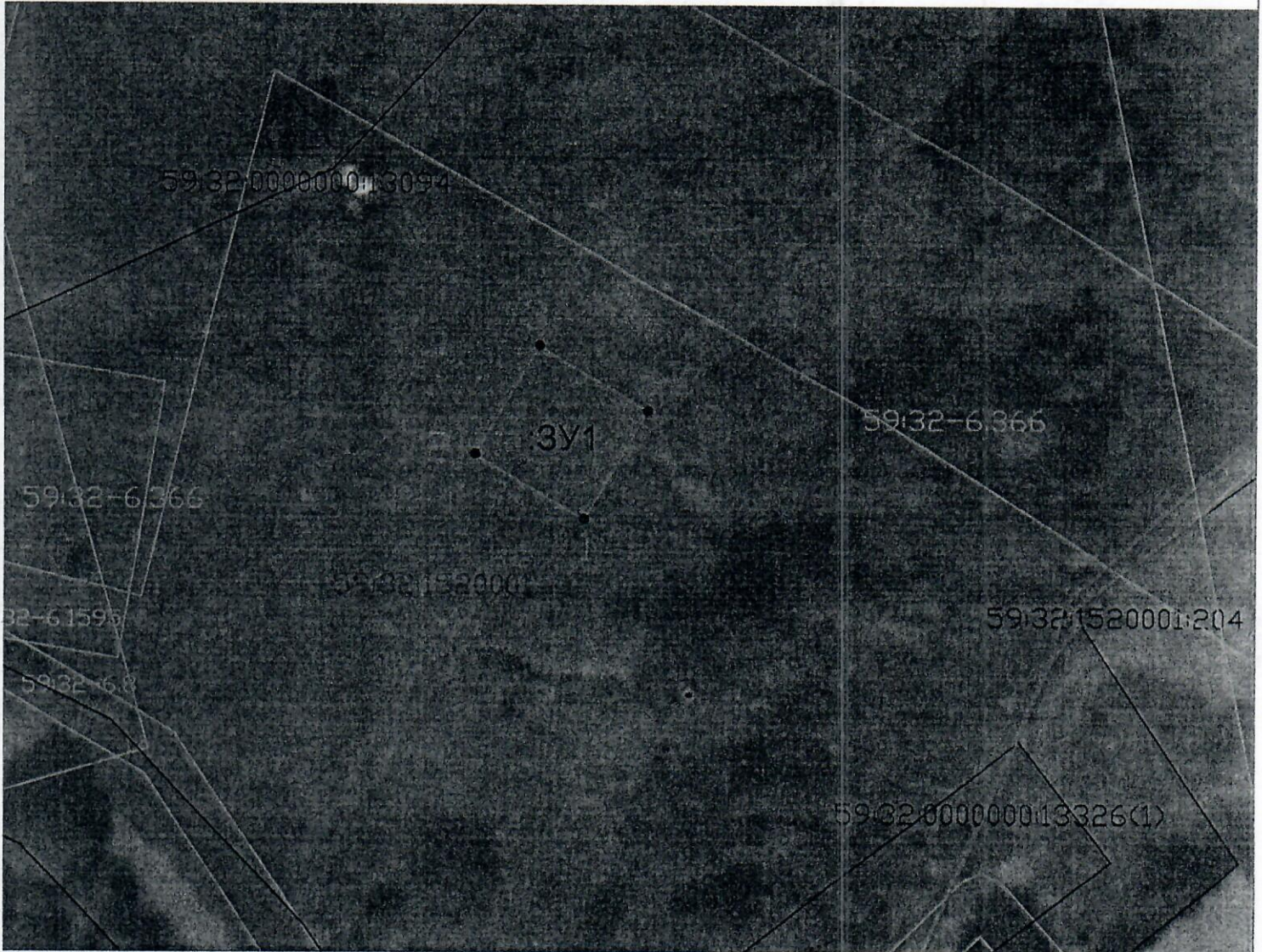
Объект: Линии связи, линейно-кабельные сооружения связи и иные сооружения связи, для размещения которых не требуется разрешения на строительство.

Местоположение: Российская Федерация, край Пермский, м.а. Пермский, с. Нижний Пальник, ул. Соловьиная

Площадь земельного участка или части земельного участка: 100 кв.м

Категория земель: земли населенных пунктов

Кадастровые номера кварталов в которых находится объект: 59:32:1520001



Условные обозначения:

Масштаб 1:500

- - граница кадастрового квартала
- - существующая часть границы, имеющиеся в ЕГРН сведения о которой достаточны для определения ее местоположения
- - граница образуемого участка
- - граница территориальной зоны
- - граница охранных зон инженерных коммуникаций

59:32:0000000:13326 - номер земельного участка

59:32:1520001 - номер кадастрового квартала

:3У1- обозначение образуемого земельного участка

• 1 - обозначение образуемой точки

59:32-6.6875 - номер охранной зоны

Заявитель:

подпись, расшифровка подписи  
 (для юридических лиц и  
 индивидуальных предпринимателей)

Условный номер участка :3У1

Площадь :3У1 - 100 кв.м.

Каталог координат

№ точки	x	y
1	473913,64	2235976,08
2	473918,77	2235967,49
3	473927,35	2235972,62
4	473922,22	2235981,21

Описание границ смежных землепользователей:

от точки 1 до точки 1 - земли общего пользования

Система координат: МСК-59